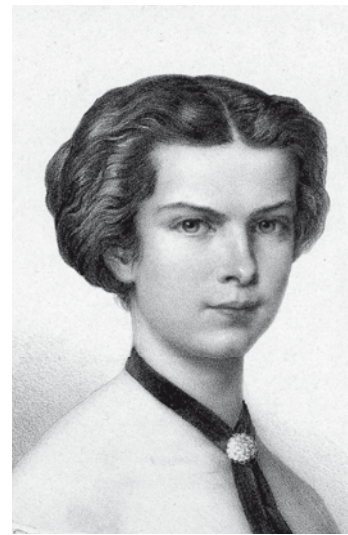




Commune de Pöcking



Elisabethweg

Le musée de l'Impératrice Elisabeth

Elle était considérée comme l'une des plus belles femmes de son temps et est devenue par-delà sa mort un personnage de légende incarné par «Sisi» dont le destin fut le sujet de nombreux films et ouvrages. Elisabeth, Impératrice d'Autriche et Reine de Hongrie, était de son vivant une intellectuelle éclairée et une femme émancipée, cultivant les arts, la politique et les sports.

Née à Munich le 24 décembre 1837 en tant que quatrième enfant de la Princesse Ludovika de Bavière, Duchesse de Bavière, et du Duc Maximilien, elle vécut une enfance heureuse au Stadtpalais de Munich et au château de Possenhofen sur le Lac de Starnberg. Possenhofen et le lac furent toujours pour elle un refuge et un lieu de repos, même après son mariage avec l'Empereur François Joseph 1er en 1854. Loin du protocole de la cour de Vienne, elle pouvait y soigner son corps et son âme. Elle jouissait de la liberté de se promener à cheval à travers la campagne vallonnée, se rendait sur la fascinante Île des Roses (Roseninsel) ou fréquentait les bains pour dames de l'ancien hôtel Strauch à Feldafing. Pendant pas moins de 24 étés, Elisabeth vint chercher tranquillité et détente dans cet hôtel qui porte maintenant son nom et dans son environnement familial.

Après la mort de son ami de cœur, le Roi Louis II de Bavière, en 1886, et le suicide de son fils, l'Archiduc Rudolf, en 1889, Elisabeth intensifia ses voyages entre Madère et Corfou. Son dernier voyage devait prendre fin le 10/09/1898 avec son assassinat à Genève.



Le musée de l'Impératrice Elisabeth (Kaiserin Elisabeth Museum), situé dans 4 salles de la gare de Possenhofen, montre une vue d'ensemble de la vie agitée de l'Impératrice depuis son enfance à Possenhofen jusqu'à son décès près du Lac Léman, en passant par ses heures de gloire en tant que souveraine.

Le parcours Elisabeth (Elisabethweg) vous conduit sur les traces de Sissi, du musée au château de Possenhofen en 10 minutes à pied environ, et en une demie heure à pied environ jusqu'au bac pour la traversée vers l'Île des Roses. On accède au Golf Hotel Kaiserin Elisabeth en passant par le Parc Lenné. Le circuit continue en traversant la Gorge du Loup (Wolfschlucht) pour revenir ensuite à la gare (S-Bahnhof) de Possenhofen, ou plus court, à la gare (S-Bahnhof) de Feldafing.



Sisi-Straße  
Regio Augsburg  
Tourismus GmbH



Dans l'ancienne gare royale de Possenhofen  
[www.kaiserin-elisabeth-museum-ev.de](http://www.kaiserin-elisabeth-museum-ev.de)

## Musée de l'Impératrice Elisabeth (Kaiserin Elisabeth Museum)

Le musée Kaiserin Elisabeth est situé dans l'ancienne gare royale de Possenhofen (S6), sortie Est (Ausgang Ost). Il a été fondé en 1998 et présente les collections de Monsieur et Madame Heinemann. Il appartient aujourd'hui à la commune de Pöcking et fait partie de la Route Internationale de Sissi ([www.sisi-strasse.info](http://www.sisi-strasse.info)).


## Le Roi Louis II

Vous trouverez la boutique du musée avec billetterie, ouvrages spécialisés et souvenirs dans la partie droite de la gare. La partie exposition avec vitrine et théâtre de papier est consacrée à la mémoire du Roi Louis II. Des présentations vidéo pour enfants et adultes vous informent sur l'histoire de ce lieu. Pour compléter ces informations de manière autonome, une riche documentation en images sur la vie de l'impératrice est à votre disposition.

## Collection Impératrice Elisabeth

La collection est présentée dans 4 salles. L'exposition débute par une introduction sur l'enfance de l'impératrice Elisabeth et ses séjours sur les bords du lac de Starnberg. L'essentiel de la collection exposée dans le salon d'attente richement décoré du roi Louis II ainsi que dans l'antichambre attenante, comprend des souvenirs authentiques et des documents iconographiques qui montrent le couple impérial et leur familles à différentes étapes de leur vie. Ce petit musée consacré à l'Impératrice Elisabeth, unique en Allemagne, se distingue par le fait que des guides bénévoles très compétentes accompagnent les visiteurs ou les groupes. Elles font de la visite de ce musée une expérience très enrichissante.

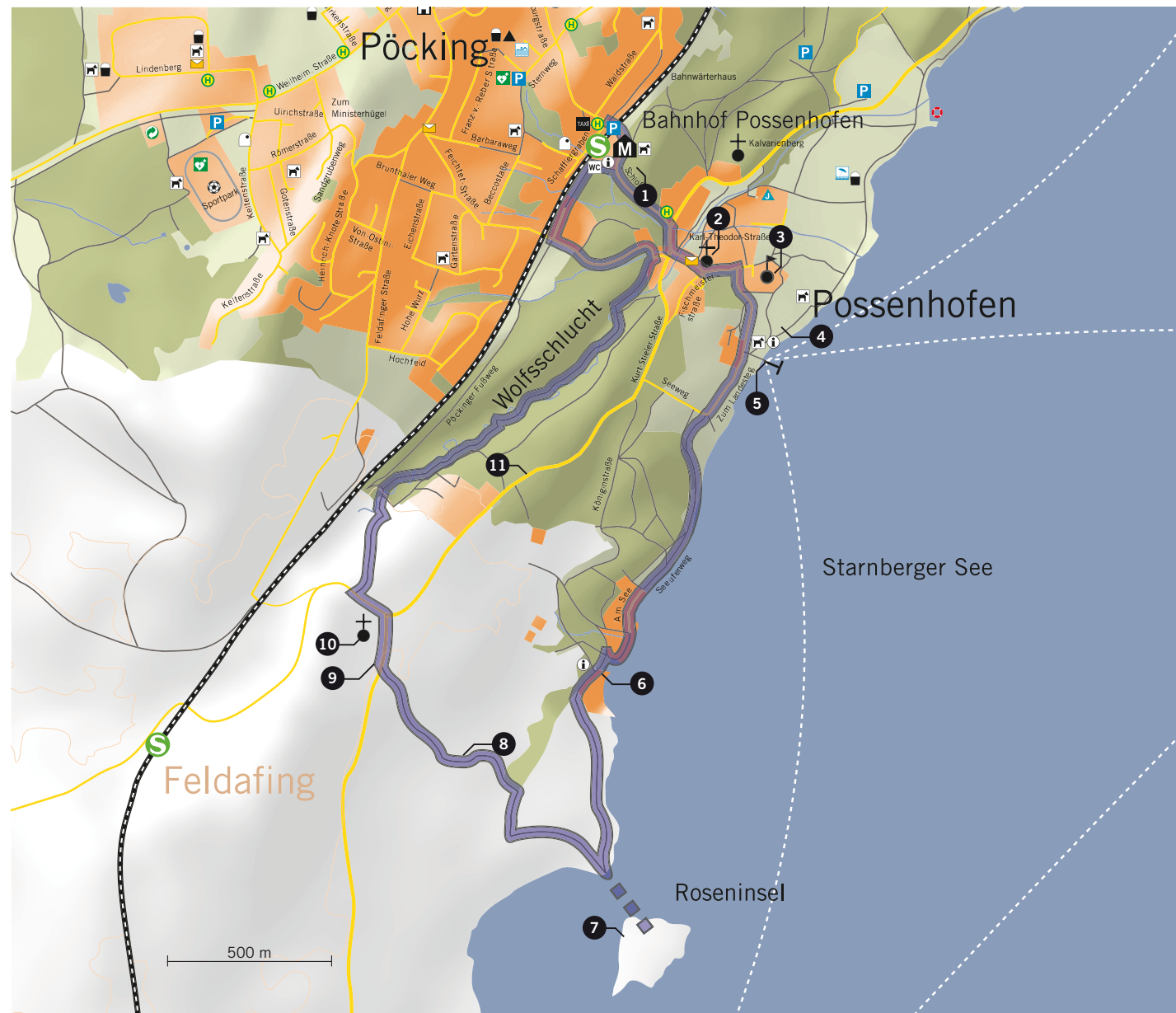
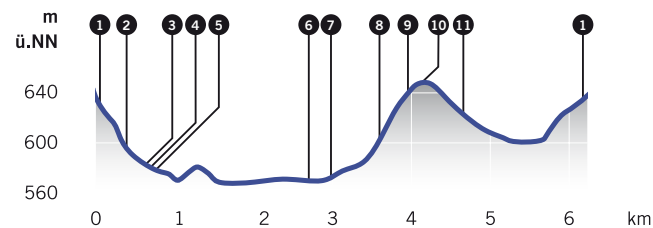
## Kaiserin Elisabeth Museum

 Schlossberg 2  
D-82343 Pöcking

Dans la gare historique de Possenhofen  
Sur la S6 (Munich – Tutzing)  
Tél. +49 (0)8157-925932  
Sisi-museum@web.de  
[www.kaiserin-elisabeth-museum-ev.de](http://www.kaiserin-elisabeth-museum-ev.de)

## Heures d'ouverture

De mai à octobre  
Vendredi, samedi, dimanche et jours fériés de 12 à 18 heures  
(Pour les groupes: toute l'année sur demande)



**1 Gare de Possenhofen**  
Gare de Possenhofen et Musée de l'Impératrice Elisabeth

**2 Chapelle des Pêcheurs (Fischmeister-Kapelle)**  
Du dix-septième siècle

**3 Château de Possenhofen**  
Château de Possenhofen (aujourd'hui propriété privée), Lieu de l'enfance de Sissi

**4 Parc du château Paradis**  
Espace communal de baignade et de repos

**5 Embarcadere pour bateaux à vapeur de Possenhofen**  
Croisières régulières sur le lac de Pâques à octobre. Au sud bac pour accéder à l'Île des Roses, au nord au Musée de l'Impératrice Elisabeth

**6 Base de loisirs de Feldafing**  
Ancien bain pour dames de l'hôtel Strauch et de l'Impératrice Elisabeth lors de ses séjours, aujourd'hui base de plein air traditionnelle  
Fax +49 (0)8157-998960

Elisabethweg,  
Musée de l'Impératrice Elisabeth  
Commune de Pöcking  
Edition de avril 2017

**Editeur**  
Commune de Pöcking  
D-82343 Pöcking

**Rédaction**  
Dr. Rudolf Huber  
Media Professionals (DHMP)  
**Conception**  
SchwaigerWinschermann,  
Stauss Grillmeier, stauss processform,  
Munich

**Plan et données géomatiques**  
Service du cadastre  
et de géomatique

**Photos**  
DHMP  
Stauss Grillmeier  
Rosemarie Mann-Stein

**7 L'Île des Roses**  
Île romantique avec la villa « Casino » et la roseraie dessinée par Peter Josef Lenné. Autrefois lieu de séjour favori du Roi Louis II de Bavière et de l'Impératrice Elisabeth. Service de bacs de mai à mi-octobre (Tél. +49-151-28741905)

**8 Parc Lenné**  
Parc paysager entre l'Île des Roses et Feldafing. 1853. Conçu par Peter Joseph Lenné à la demande du Roi Maximilien II de Bavière, exécuté par Carl von Effner

**9 Golf Hotel Impératrice Elisabeth**  
Hôtel de tradition fréquenté à de nombreuses reprises par l'Impératrice Elisabeth, hôtel avec « Suite Sissi » et « Menus Sissi » issus du livre des menus de l'impératrice. Terrasse et écuries d'époque

**10 Eglise Saint-Pierre Saint-Paul**  
Eglise paroissiale avec vitraux à la mémoire de l'Impératrice Elisabeth, don de l'Empereur François-Josef 1er d'Autriche

**11 Gorges du Loup**  
Parcours pédagogique de 1,5 km sur la forêt et la nature, le long du cours d'eau Starzenbach, entre Feldafing et Possenhofen

**Adresses Internet**  
[www.poecking.de](http://www.poecking.de)  
[www.kaiserin-elisabeth-museum-ev.de](http://www.kaiserin-elisabeth-museum-ev.de)  
[www.sta5.de](http://www.sta5.de)  
[www.seenschiffahrt.de](http://www.seenschiffahrt.de)  
[www.roseninsel.bayern.de](http://www.roseninsel.bayern.de)  
[www.schloesser.bayern.de](http://www.schloesser.bayern.de)  
[www.sisi-strasse.info](http://www.sisi-strasse.info)



1 2 3 4 5 6 7 8 9 10 11