

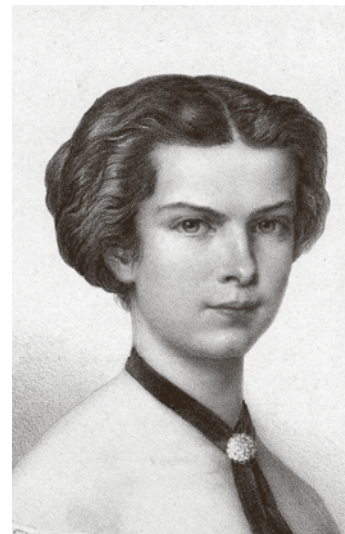


Gemeinde Pöcking



Kaiserin
Elisabeth
Museum

Elisabethweg



Kaiserin Elisabeth

Sie galt als eine der schönsten Frauen ihrer Zeit, verklärt als »Sissi« und »Sisi« durch Filme und Bücher über den Tod hinaus. Elisabeth, die Kaiserin von Österreich und Königin von Ungarn war ein liberaler Schöngest und eine emanzipierte Rebellin – politisch, musisch und sportlich zugleich.

Am 24.12.1837 in München geboren als viertes Kind der Prinzessin Ludovika von Bayern, Herzogin in Bayern, und des Herzogs Maximilian in Bayern, verlebte Elisabeth ihre glückliche Kindheit im Münchner Stadtpalais und im Schloss Possenhofen am Starnberger See.



Possenhofen und der See blieben ihr geliebte Zuflucht auch nach der Heirat mit dem österreichischen Kaiser Franz Joseph I. im Jahre 1854. Fernab vom Wiener Hofzeremoniell konnte sich die Kaiserin der Pflege von Körper und Seele widmen. Sie genoss ihre Freiheit zu Pferde in der hügeligen Landschaft, besuchte die bezaubernde Roseninsel oder verweilte im Damenbad des damaligen Hotels Strauch in Feldafing. 24 Sommer lang fand Österreichs Kaiserin hier Ruhe und Entspannung, logierte im heute nach ihr benannten Golf Hotel Kaiserin Elisabeth. Nach dem Tode ihres verwandten Seelenfreundes König Ludwig II. von Bayern 1886 und dem Selbstmord ihres Sohnes Erzherzog Rudolf 1889 intensivierte Elisabeth ihre Reisetätigkeit. Ihre letzte Reise sollte am 10.9.1898 enden - mit der Ermordung in Genf.

Das Kaiserin Elisabeth Museum zeigt in vier Räumen im Erdgeschoss des historischen Bahnhofs Possenhofen einen Überblick über das bewegte Leben der Kaiserin: ihre Kindheit in Possenhofen, ihre Glanzzeit als Monarchin bis zu ihrem Tode am Genfer See.

Der Elisabethweg führt auf den Spuren Sisis vom Museum zum Schloss Possenhofen in ca. 10 Gehminuten und zur Überfahrt Roseninsel in ca. 30 Gehminuten. Über den Lenné-Park erreicht man das Golf Hotel Kaiserin Elisabeth. Von dort aus geht der Rundweg über die Wolfsschlucht zurück zum S-Bahnhof Possenhofen – oder verkürzt zum S-Bahnhof Feldafing.



Sisi-Straße
Regio Augsburg
Tourismus GmbH



Im historischen
Bahnhof Possenhofen
www.kaiserin-elisabeth-museum-ev.de

Kaiserin Elisabeth Museum

Das Kaiserin Elisabeth Museum befindet sich im ehemals königlichen Bahnhof Possenhofen, dem heutigen S-Bhf. Possenhofen (S6), Ausgang Ost. Es wurde 1998 begründet und basiert auf der Sammlung des Ehepaares Heinemann. Heute ist es im Eigentum der Gemeinde Pöcking und Bestandteil der internationalen Sisi-Strasse (www.sisi-strasse.info). Seit der Renovierung 2009/2010 erstrahlt das Museum in neuem Glanz. Es zeigt im Erdgeschoss des historischen Bahnhofs von 1865 zwei zentrale Themenbereiche:


König Ludwig II.

Im rechten Teil des Bahnhofs befindet sich der Museumsshop mit Ticketausgabe, Fachliteratur und Souvenirs. Der Ausstellungsbereich mit Vitrinen und Papiertheater ist dem Andenken König Ludwig II. gewidmet. Videopräsentationen für Kinder und Erwachsene informieren mit wechselnden Themen über historischen Besonderheiten. Dem ergänzenden Selbststudium dient eine umfangreiche Bilddokumentation über das Leben der Kaiserin.

Kaiserin Elisabeth Sammlung

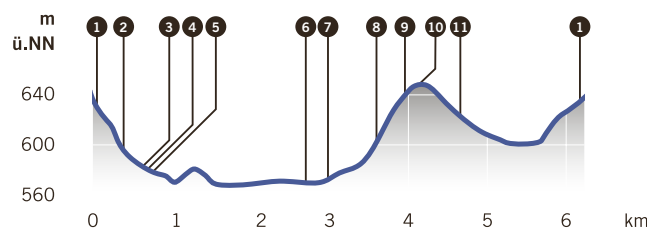
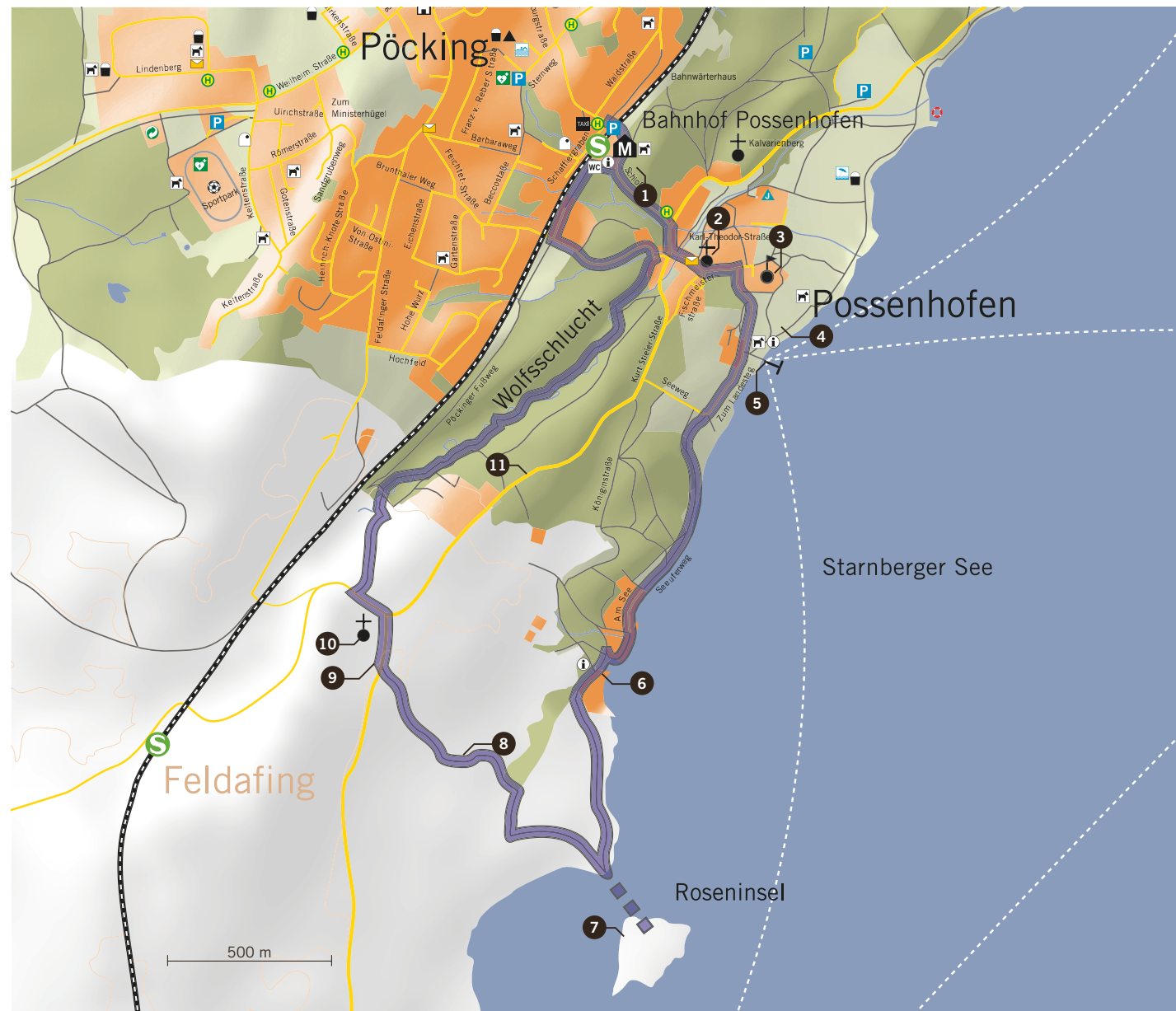
Die Sammlung wird in vier Räumen präsentiert. Einführend dargestellt werden die Kindheit von Kaiserin Elisabeth und ihre Aufenthalte am Starnberger See. Der Sammlungsschwerpunkt im prunkvoll dekorierten Wartesalon von König Ludwig II. und dem dazugehörigen Vorraum umfasst authentische Erinnerungsstücke und Bilddokumente. Sie zeigen das Kaiserpaar und ihre Familie in verschiedenen Lebensetappen. Dieses kleine, in Deutschland einzigartige, Kaiserin Elisabeth Museum zeichnet sich vor allem dadurch aus, dass die ehrenamtlichen Führerinnen mit fundiertem Wissen die Besucher individuell oder in Gruppen betreuen. So gestalten sie den Museumsbesuch auch zu einem bereichernden Erlebnis.

Kaiserin Elisabeth Museum

 Schlossberg 2
D-82343 Pöcking
Im historischen Bahnhof Possenhofen an der S6 (München-Tutzing)
Telefon +49 (0)8157-925932
sisi-museum@web.de
www.kaiserin-elisabeth-museum-ev.de

Öffnungszeiten

Mai bis Mitte Oktober freitags,
samstags, sonn- und feiertags
jeweils von 12 bis 18 Uhr (oder
für Gruppen nach Vereinbarung)



1 Bahnhof Possenhofen
S-Bhf. Possenhofen und
Kaiserin Elisabeth Museum

2 Fischmeister-Kapelle
Fischmeister-Kapelle (Fischerkapelle)
aus dem 17. Jahrhundert

3 Schloss Possenhofen
Schloss Possenhofen
(heute im Privatbesitz),
Ort der Kindheit von Sisi

4 Schlosspark »Paradies«
Kommunales Bade- und Erholungs-
gelände mit Badestrand sowie
Sport- und Freizeitanlagen

5 Dampfersteg Possenhofen
Fahrplanmäßige Seeschiffahrt von
Ostern bis Oktober. Weg südlich zur
Fähre der Roseninsel, nördlich zum
Kaiserin Elisabeth Museum
(S-Bhf. Possenhofen)

6 Strandbad Feldafing
Ehemaliges Damenbad des Hotels
Strauch und der dort logierenden
Kaiserin Elisabeth, heute traditio-
nelles Strandbad

Elisabethweg, Kaiserin Elisabeth Museum
Gemeinde Pöcking
Stand April 2017
Herausgeber
Gemeinde Pöcking
82343 Pöcking
Redaktion
Dr. Rudolf Huber
Media Professionals (DHMP)
Gestaltung
SchwaigerWinschermann,
Stauss Grillmeier, stauss processform,
München
**Kartgrundlage und
Geobasisdaten**
Landesamt für Vermessung
und Geoinformation
Fotos
DHMP
Stauss Grillmeier
Rosemarie Mann-Stein

7 Roseninsel
Idyllische Insel mit Villa, dem sog.
»Casino«, und dem von Peter Joseph
Lenné gestalteten Rosengarten.
Ehemals ein Lieblingsaufenthalt von
König Ludwig II. und Kaiserin
Elisabeth. Fährbetrieb von Mai bis
Mitte Oktober (Tel. 0151-28741905)

8 Lenné-Park
Landschaftspark zwischen der
Roseninsel und Feldafing. 1853
Entwurf von Peter Joseph Lenné
im Auftrag von König Maximilian II.
von Bayern, Ausführung durch
Carl von Effner

9 Golf Hotel Kaiserin Elisabeth
Traditionshotel und oftmalsiges
Sommerdomizil von Kaiserin
Elisabeth, Hotel mit »Sisi«-Suite
und »Sisi«-Menüs aus dem
Menü-Buch der Kaiserin sowie
Terrasse und Stallungen
dieser Zeit

10 Kirche St. Peter und Paul
Pfarrkirche mit Glasfenster in
Erinnerung an Kaiserin Elisabeth,
gestiftet von Kaiser Franz Joseph I.
von Österreich

11 Wolfsschlucht
1,5 km langer Wald- und Natur-
lehrpfad entlang des Starzenbachs
von Feldafing nach Possenhofen

Internetadressen

www.poecking.de
www.kaiserin-elisabeth-museum-ev.de
www.sta5.de
www.seenschiffahrt.de
www.roseninsel.bayern
www.schloesser.bayern.de
www.sisi-strasse.info



1 2 3 4 5 6 7 8 9 10 11